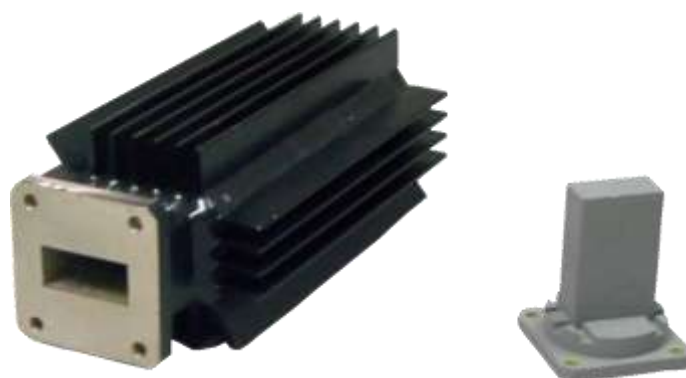


導波管型大電力ダミーロード



[707 シリーズ仕様]

モデル	Waveguide		JAN Equivalent	周波数レンジ (GHz)	ピーク電力 (MW)	平均電力 (W)	最大 VSWR	概算寸法 (Inch)	概算重量 (lbs)
	RG No.	WR No.							
L707	103	650	DA-147/U	1.12~1.70	17.2	6000	1.10.	33 × 11.5 × 9	48
S707	75	284	DA-145/U	2.60~3.95	3.2	4500		14 × 6.5 × 5	10
C707	95	187	DA-149/U	3.95~5.85	1.3	2000		9.5 × 4 × 3.5	6
H707	106	137	DA-144/U	5.85~8.20	0.71	1000		8 × 4 × 3	3
XL707	68	112	DA148/U	7.05~10.0	0.46	600		6.5 × 3 × 2.5	1.25
X707	67	90	DA-146/U	8.20~12.4	0.29	500		6 × 2.5 × 2.5	1
KU707	107	62	DA-159/U	12.4~18.0	0.16	250		4 × 2.5 × 2.5	0.5

※ 707 シリーズは MIL-STD-3954 に従って製造されています。

※ 707 シリーズのほか水冷ダミーロードとして 727 シリーズがあります。

ARF ジャパン株式会社

<http://www.arf-japan.com>

[メモ]

代理店

■仕様は予告なく変更されることがあります

ARF ジャパン株式会社

〒192-0351 東京都八王子市東中野 2001-16 WEST 明豊 103
TEL: 042-689-4048 FAX: 042-689-4049
e-mail: sales@arf-japan.com
<http://www.arf-japan.com>